

Parametry techniczne

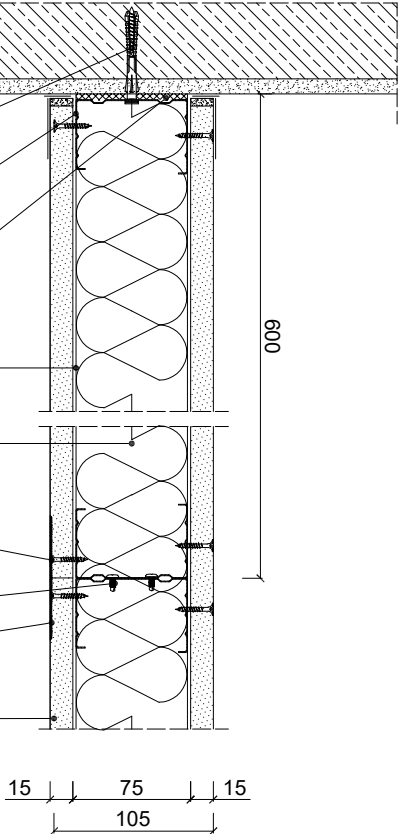
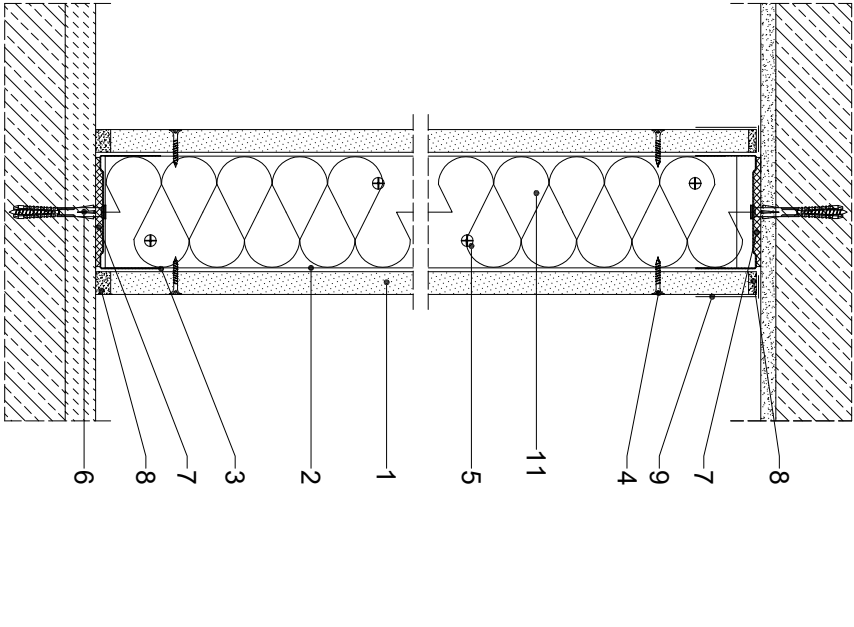
KLASA ODPORNOŚCI OGNIOWEJ EN 1	GRUBOŚĆ		MASA		MAKSYMALNA WYSOKOŚĆ ¹⁾		PŁYTY GIPSOWO-KARTONOWE RIGIPS PRO- ²⁾	RODZAJ PROFILU RIGIPS	WYPEŁNIENIE WEŁNA MINERALNA ³⁾
	G [mm]	M [kg/m ²]	H [mm]						
EI 60 ⁴⁾ REI 60 ⁵⁾	105	31	6500				Fire+ typ DF lub Fire+ Hydro DFH2 gr. 1x15 mm	2XCW/UW/75 ULTRASTIL	Wełna ⁶⁾ gr. 50 mm ISOVER Aku-Płyta / Akuplat + lub Poltem Uni

1) Klasa odporności ogniowej na podziałowe kątowny (Czynn Techniczny) ITB-ACT-2018/0716, obowiązując dla dowolnej wełny mineralnej o gęstości co najmniej 10 kg/m³ i grubości min. 50 mm.
2) Słany dachowa Rigips mogą pełnić funkcję szkieletu dla dowolnych elementów oddzielonych przegrodami.
3) Klasa odporności ogniowej obowiązują dla dowolnej wełny mineralnej szkieletu o gęstości co najmniej 30 kg/m³ i grubości min. 50 mm.
4) EI - klasa odporności ogniowej wg PN-EN 13501-2.
5) REI - klasa odporności ogniowej wg PN-EN 13501-2.
6) Wełna gipsowo-kartonowa Rigips typ DFH2 lub DFH1 mogą być stosowane zamiennie z płytami gipsowo-kartonowymi typów: A, Hydro typ H2, Fire typ F, Fire+ typ DF lub Fire+ Hydro typ DFH2.

Zapotrzebowanie materiałowe na 1m²

MATERIAŁ	ZUŻYCIE
1 Płyta gipsowo-kartonowa RIGIPS PRO Fire+ typ DF lub Fire+ Hydro typ DFH2 gr. 15 mm	2,00 m ²
2 Profil Rigips CW 75 ULTRASTIL	3,60 m
3 Profil Rigips UW 75 ULTRASTIL	0,70 m
4 Wkręt Rigips TN 25 co 250 mm	24,00 szt
5 Wkręt Rigips "dcheke" 3,9x11 mm co 500mm (młankowo)	8,00 szt
6 Kółka rozporowy min Ø 6 co max 1000 mm	1,50 m
7 Taśma uszczelniająca piankowa Rigips szer. 70 mm	1,10 m
8 Masa szpachlowa konstrukcyjna RIGIPS: VARIO, Premium Light, Q1 Zaczyna, SUPER	0,50 kg
9 Taśma spojowa Rigips	2,80 m
10 Masa szpachlowa wykończeniowa RIGIPS: Premium Light, ProMix Finish Plus, Q2-Q3 Kończy, GOTTOWA Q2-Q3 Kończy lub SUPER	0,20 kg
11 Wełna mineralna szklana lub skalna np. ISOVER Aku-Płyta / Akuplat + lub Poltem Uni	1,00 m ²

Należy materiałowe mają charakter przybliżony i nie zawierają odpadów



SAINT-GOBAIN

Saint-Gobain Construction Products Polska Sp. z o.o.
Biuro Rigips w Warszawie
ul. Cybernetyki 9, 02-677 Warszawa
Biuro Doradztwa Technicznego: 800 163 121
E-mail: doradcy.techniczny@saint-gobain.com
rigips.pl
BDO 000006702

Tytuł rysunku:

Ściana działkowa Rigips 3.40.023
klasa odporności ogniowej EI(REI) 60

Lokalizacja:

Obiekt:

Data:

Skala: 1:5

Nr detalu: 3.40.023

Opracował: